

平成29年度通訳案内士試験

試験問題

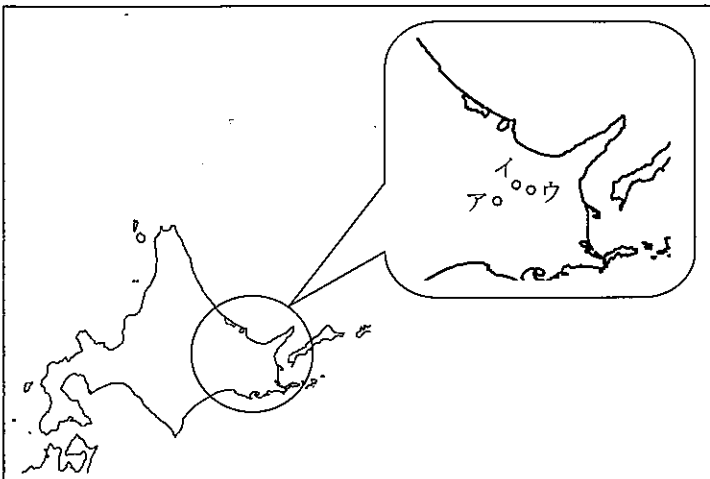
日本地理

本文10ページ

日本地理—1 (解答番号 ~) 平成 29 年度

各問題に対する解答は配付したマークシートの解答欄にマークすること。例えば と表示のある問題に対して④と解答する場合は、解答番号 の解答欄の④にマークすること。

1



北海道は、日本の国土の約 22% を占め都道府県の中では最も広い面積で、山地や傾斜地が比較的少なく、なだらかな土地が多いのが特徴となっている。
 多くの美しいカルデラ湖があり観光名所となっており、日本一大きいカルデラ湖の a 屈斜路湖、透明度の高い b 摩周湖、マリモが生育する c 阿寒湖、は有名である。
 北海道の政治・経済・文化の中心は札幌。およそ 80 年に渡り道政を担った北海道旧本庁舎や、札幌市時計台など、北海道の歴史を語る建物が今も残っている。

問 1 下線部 a~c の湖は地図中のア~ウのいずれかに位置する。湖の名前とその正しい位置の組み合わせはどれか、次の①~④から一つ選びなさい。(3 点)

- | | | |
|----------|--------|--------|
| ① アー屈斜路湖 | イー摩周湖 | ウー阿寒湖 |
| ② アー摩周湖 | イー阿寒湖 | ウー屈斜路湖 |
| ③ アー屈斜路湖 | イー阿寒湖 | ウー摩周湖 |
| ④ アー阿寒湖 | イー屈斜路湖 | ウー摩周湖 |

問 2 札幌市は日本最北の政令指定都市である。自然に囲まれた美しい風景や様々な観光スポットがあるが、次の観光地のうち札幌市にあるものはどれか、次の①~④から一つ選びなさい。(2 点)

- ① 北方文化博物館 ② モエレ沼公園 ③ 天狗山展望所 ④ 北一硝子

問 3 札幌市の住所は「条丁目」形式であり、南北の基点となっているのは「大通り」である。東西の基点となっている川で正しいものはどれか、次の①~④から一つ選びなさい。(2 点)

- ① 新川 ② 創成川 ③ 豊平川 ④ 真駒内川

問 4 平成 28 年に国土交通大臣が認定した広域観光周遊ルート「日本のでっぺん。きた北海道ルート」は、札幌・旭川ときた北海道の日本のでっぺんを目指すルートである。岬の先端に「日本最北端の地」の碑がある岬で、正しいものはどれか、次の①~④から一つ選びなさい。(2 点)

- ① 宗谷岬 ② 納沙布岬 ③ ノシャップ岬 ④ スコトン岬

問 5 昭和 45 年に国の重要文化財に指定された札幌市内にある観光スポットで、旧札幌農学校演武場であった建物はどれか、次の①～④から一つ選びなさい。(2 点)

- ① 札幌市資料館 ② 時計台 ③ 豊平館 ④ 北海道旧本庁舎

問 6 日本百名山の一つで、山麓には清らかでおいしい湧き水をくめる「ふきだし公園」がある、別名蝦夷富士と呼ばれる山で、正しいものはどれか、次の①～④から一つ選びなさい。(2 点)

- ① 有珠山 ② 昭和新山 ③ 樽前山 ④ 羊蹄山

2



広域観光周遊ルート「日本の奥の院・東北探訪ルート」は、「桜と雪の回廊、祭り、紅葉、樹氷。色彩あざやかな四季を奏で、多くの詩人を魅了してきた美しい自然と、豊かでもあり厳しくもある風土が育んだ東北の歴史文化と食を探訪する旅」がコンセプト。
 主要な訪問地や宿泊先では、東北の名産や郷土料理を楽しめるだけでなく、体験や交流を通して、日本の未知の領域を感じることができるルートとなっている。

問 1 春は「さくらまつり」・夏は「ねぶたまつり」で有名な、関東以北で唯一、江戸時代の天守が往時のまま現存する青森県の都市で、正しいものはどれか、次の①～④から一つ選びなさい。(2 点)

- ① 青森市 ② 黒石市 ③ 弘前市 ④ むつ市

問 2 秋田県には効能の良さから湯治を目的とした温泉が数多くあるが、次の温泉または温泉郷のうち秋田県に所在するものはどれか、次の①～④から一つ選びなさい。(2 点)

- ① 大鱈温泉 ② 玉川温泉 ③ 鶯宿温泉 ④ 不老ふ死温泉

問 3 最上川舟運の終点地で、船乗りが老松に鍋をかけて作ったのがルーツと伝えられ、山形市で9月の敬老の日の前日に馬見ヶ崎河川敷を会場に直径 6m の大鍋で作られる郷土料理で正しいものはどれか、次の①～④から一つ選びなさい。(2 点)

- ① 芋煮 ② 粕汁 ③ しょつつる鍋 ④ ひつつみ

問 4 松尾芭蕉が 1689 年 46 才の時、門人を伴って「奥の細道」行脚に出立し、東北地方を巡った際、「閑さや岩にしみ入蟬の声」と詠んだ場所で、正しいものはどれか、次の①～④から一つ選びなさい。(2 点)

- ① 平泉 ② 中尊寺 ③ 湯殿山 ④ 立石寺

3

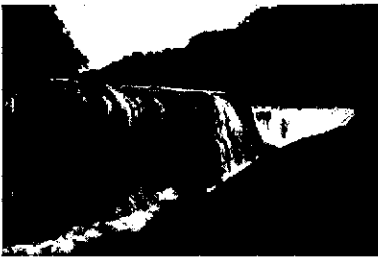


新潟県は本州の日本海沿岸のほぼ中央に位置し、朝日山地、飯豊山地、越後山脈が東側に連なり、西側には妙高山などの山々がそびえている。県内に有する温泉地数は全国第 3 位を誇り、a 日本海に沈む夕日を眺められる温泉や、雪が舞うなかの露天風呂など雪国固有の楽しみがある。

開湯は明治 37 年に石油掘削の際に噴出したのがきっかけである、日本海に沈む夕日を眺めながら湯浴みを楽しめる村上市にある下線部 a の温泉で、正しいものはどれか、次の①～④から一つ選びなさい。(3 点)

- ① 岩室温泉 ② 温海温泉 ③ 瀬波温泉 ④ 月岡温泉

4



群馬県は、標高 13m の関東平野から 2578m の日光白根山まで、2500m を超える高低差があり、山・湖・高原・川・森林・四季折々の美しい自然がすぐ手の届くところにある。雪解け水がしぶきを上げる東洋のナイアガラとも呼ばれる 、東西 6 km、幅 2 km にも及ぶ本州最大の高層湿原で 900 種類以上の花が咲き多くの登山者を魅了する 、日本三大奇勝の 1 つとして荒々しい岩肌が創り出す自然景観の美しさが特徴となっている 、など県内各地に魅力的なポイントがある。

問 1 空欄 は昭和 11 年に「天然記念物及び名勝」に指定された。空欄 に入る滝の名前で、正しいものはどれか、次の①～④から一つ選びなさい。(2 点)

- ① 常布の滝 ② 棚下不動滝 ③ 吹割の滝 ④ 袋田の滝

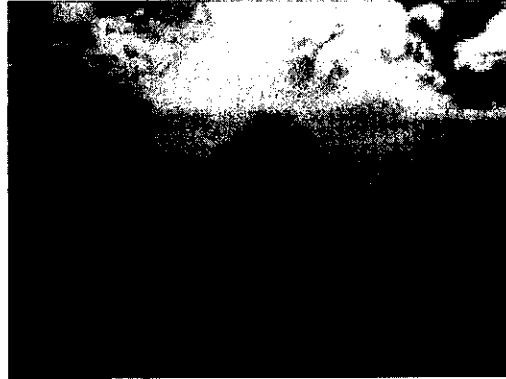
問 2 空欄 に入る地名で、正しいものはどれか、次の①～④から一つ選びなさい。(2 点)

- ① 尾瀬 ② 北軽井沢 ③ 万座 ④ 水上高原

問 3 空欄 に入る山の名前で、正しいものはどれか、次の①～④から一つ選びなさい。(3 点)

- ① 赤城山 ② 子持山 ③ 榛名山 ④ 妙義山

5



長野県北信濃エリアは、善光寺や戸隠神社などの信仰を集め栄えた地や、a 小布施、須坂など街道沿いに発展した商都が点在する一方で、日本の原風景ともいわれるのどかな里山風景が広がる場所である。外国人観光客にお薦めできる信州を満喫できる旅のモデルコースとしては、1400年の歴史を誇る国宝善光寺、世界的に有名なスノーモンキー、歴史的な町並みが美しい a 小布施を巡り、日本の避暑地を代表する軽井沢での楽しいショッピングなどがある。

問 1 下線部 a の小布施は蔵を活かした町づくりで人気が高く、年間 100 万人以上が訪れる観光地で、晩年を小布施で過ごした、 の作品を収蔵する施設がある。
空欄 に入る語句として、最も適切なものはどれか、次の①～④から一つ選びなさい。(3 点)

- ① 小林一茶 ② 堀辰夫 ③ 葛飾北斎 ④ 歌川広重

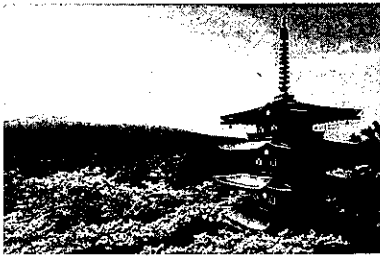
問 2 北信濃エリアの観光地を説明した次の組み合わせで、正しいものはどれか、次の①～④から一つ選びなさい。(3 点)

- ① 秋山郷 — 長野県と群馬県にまたがる日本の秘境 100 選の 1 つ。
 ② 善光寺 — 毎年 4 月から 5 月の 2 ヶ月間は御開帳として「北向観音」を拝むことができる。
 ③ 戸隠神社 — 奥社参道には樹齢 400 年を超える桜並木が約 2 km に渡って続く。
 ④ 姨捨の棚田 — 国の重要文化的景観に選定されている。

問 3 スノーモンキーとして外国人観光客にも人気の野猿の入浴が見られる地獄谷温泉や、古くから文人墨客たちに愛されてきた上林温泉など、夜間瀬川沿いの 9 つの温泉地の総称で、正しいものはどれか、次の①～④から一つ選びなさい。(3 点)

- ① 大町温泉郷 ② 信州高山温泉郷 ③ 蓼科温泉郷 ④ 湯田中渋温泉郷

6



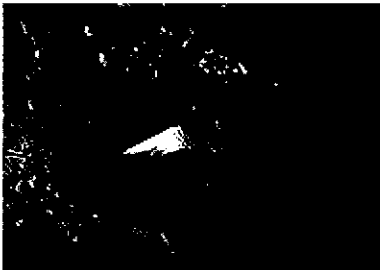
国内外問わず、多くの観光客が訪れる富士山を望むことのできる観光スポットとして、桜と五重塔と富士山を同時に見ることのできる 、2015 年に開業した日本一長い歩行者用 吊り橋の三島スカイウォーク、千円札裏面の図案のモデルとなった本栖湖などがある。

問 1 空欄 に入る語句として、最も適切なものはどれか、次の①～④から一つ選びなさい。(3 点)

- ① 新倉山浅間公園 ② 日本平 ③ 笛吹川フルーツ公園 ④ 三保の松原

問 2 下線部 b に関連して、観光客が多く訪れる吊り橋とその所在する都道府県の組合せとして、正しいものはどれか、次の①～④から一つ選びなさい。(3 点)

- ① 竜神大吊橋 — 栃木県 ② 九重“夢”大吊橋 — 宮崎県
③ 谷瀬の吊り橋 — 奈良県 ④ 綾の照葉大吊橋 — 熊本県



山梨県内には、武田信玄ゆかりの史跡が数多く残されている。信玄が生前に菩提寺として定めていた や、甲府市内には居住した館跡に創建された信玄を御祭神とする武田神社、信州伊那駒場で急逝した信玄の秘喪の 3 年間密かに埋葬されていた武田信玄公墓所などがある。また、富士五湖の 1 つ は、富士山が美しく眺められる場所として、「外国人に人気の日本の観光スポットランキング 2016 (トリップアドバイザー)」で 23 位に選出されている。

問 3 空欄 は、元徳 2 年に夢窓国師により開山され、武田家滅亡後、織田信長による焼き討ちの際、三門に立てこもった快川国師が「安禅必ずしも山水を須いず、心頭滅却すれば火も自ら涼し」の言葉を残したと伝えられていることで知られている。

空欄 に入る寺の名前で、正しいものはどれか、次の①～④から一つ選びなさい。(3 点)

- ① 恵林寺 ② 大泉寺 ③ 龍潭寺 ④ 長禅寺

問 4 空欄 は、標高が 833m と富士五湖の中では最も低く、面積では 5.78 平方キロメートルの富士五湖では 2 番目の大きさで、湖の中には鵜の島がある。大月とを結ぶ富士急行線の終着駅名にもなっている、空欄 に入る湖の名前で正しいものはどれか、次の①～④から一つ選びなさい。(3 点)

- ① 河口湖 ② 西湖 ③ 精進湖 ④ 山中湖

問 5 山梨県小淵沢駅と長野県小諸駅を結ぶ小海線は、JR 線で最も標高の高いところを走る路線で高原列車の旅が楽しめる。JR 線で日本一標高が高い駅で、正しいものはどれか、次の①～④から一つ選びなさい。(3 点)

- ① 甲斐大泉駅 ② 清里駅 ③ 信濃川上駅 ④ 野辺山駅

7

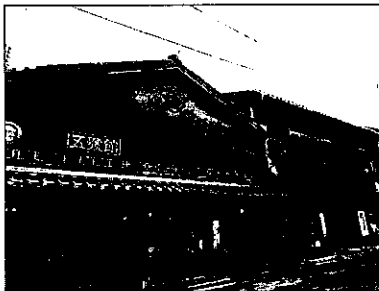


江戸と京を結ぶ中山道は、山深い木曾路を通ることから木曾街道とも呼ばれ、中山道六十九次のうち江戸から数えて四十二番目の妻籠宿は、中山道と伊那街道が交叉する交通の要衝として古くから賑わいをみせている。

中山道にある宿場で四十二番目の妻籠宿と四十三番目の馬籠宿の間をハイキングコースとして歩くツアーは外国人観光客にも人気がある。その途中にある滝で最も適切なものはどれか、次の①～④から一つ選びなさい。(3点)

- ① 男滝・女滝 ② 華巖の滝 ③ 秋保大滝 ④ 浄蓮の滝

8



滋賀県には歴史・文化豊かな人気観光地を巡る楽しみが豊富なお薦めコースがある。
和船で水郷を巡る近江八幡、狸の焼き物で有名な信楽、国宝彦根城、
a 長浜などがある。

下線部 a に関連して、長浜の は、ガラスをテーマにした町で、世界各国の美しいガラス製品が展示販売されている他、ガラス制作の体験ができる工房などがある。

空欄 に入る語句として最も適切なものはどれか、次の①～④から一つ選びなさい。(3点)

- ① 黒壁スクエア ② 国際通り ③ 境町通り ④ ハルニレテラス

9



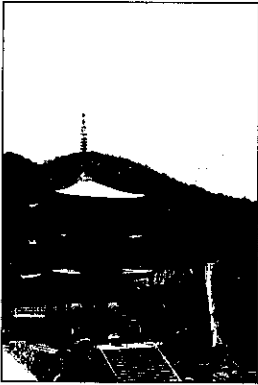
外国人観光客の多い京都では、年間 300 余りの祭りがあると言われている。その中でも「京都三大祭り」といえば「下鴨神社と上賀茂神社の例祭で5月に催される (ア)」、「7月に行われ、1000年以上の伝統を有する八坂神社の例祭 (イ)」、「10月に平安神宮が実施する (ウ)」をいう。

空欄 (ア) (イ) (ウ) に当てはまる語句の組合せとして、最も適切なものはどれか、次の①～④から一つ選びなさい。(3点)

	(ア)	(イ)	(ウ)
①	葵祭	時代祭	祇園祭
②	時代祭	祇園祭	葵祭
③	葵祭	祇園祭	時代祭
④	時代祭	葵祭	祇園祭

25

10



近畿地方南部の太平洋に突出する紀伊半島は、古くからの信仰の地であり、世界遺産に登録されている「紀伊山地の霊場と参詣道」には、熊野三山に至る熊野参詣道、落差 133m の名瀑 a、高野山真言宗の総本山金剛峯寺、熊野詣での湯垢離場として知られる b などがある。

問 1 空欄 a に入る語句として、最も適切なものはどれか、次の①～④から一つ選びなさい。(3点)

- ① 赤目四十八滝 ② 那智の滝 ③ 箕面の滝 ④ 養老の滝 26

問 2 空欄 b に入る語句として、最も適切なものはどれか、次の①～④から一つ選びなさい。(3点)

- ① 金泉 ② 崎の湯 ③ 仙人風呂 ④ つぼ湯 27

11



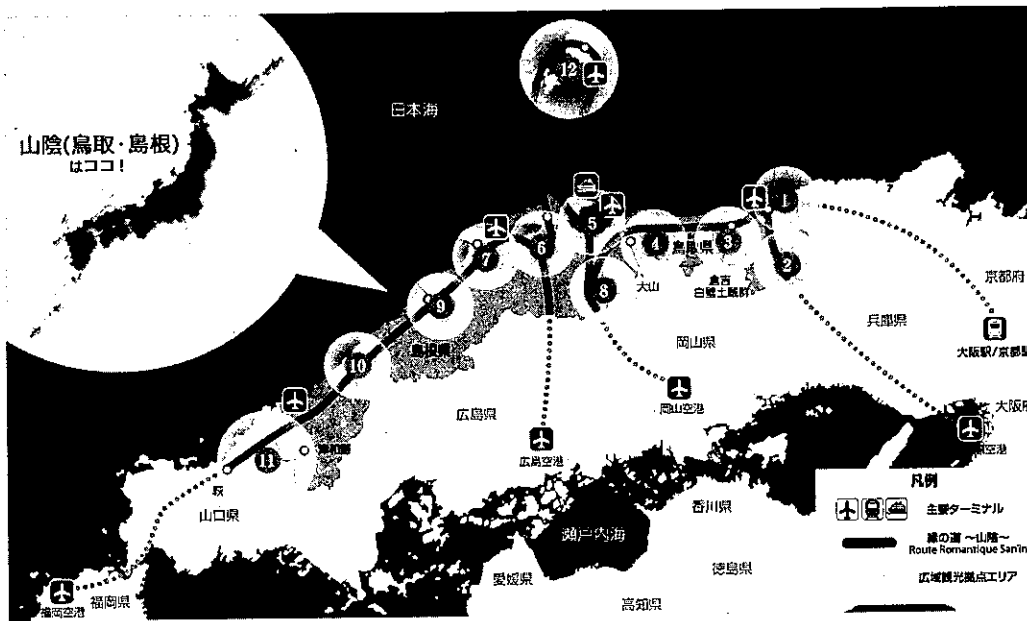
兵庫県北部にある自然と温泉を楽しめる観光コースとして、虎が臥せているように見えることから「虎臥城」とも呼ばれ、秋から冬にかけての良く晴れた早朝に発生する雲海で有名な a や、「鴻の湯」などの7つの外湯めぐりを楽しむことのできる b 等がある。

問 1 空欄 a に入る語句として、最も適切なものはどれか、次の①～④から一つ選びなさい。(3点)

- ① 上田城 ② 春日城跡 ③ 竹田城跡 ④ 備中松山城 28

問 2 空欄 b に入る語句として、最も適切なものはどれか、次の①～④から一つ選びなさい。(3点)

- ① 有馬温泉 ② 城崎温泉 ③ 宝塚温泉 ④ 湯村温泉 29



訪日外国人観光客の誘致を目的とした「広域観光周遊ルート」に「縁の道～山陰～」が選定されている。「縁の道～山陰～」は、古い歴史を持つ山陰で「神話」や「伝説」をテーマにして鳥取県、a 島根県、b 山口県萩市までの東西に長い地域の 12 地区の観光拠点を軸に構成されている。

問 1 下線部 a の島根県内にある以下の観光地説明文の空欄 c に入る語句として、最も適切なものはどれか、次の①～④から一つ選びなさい。(3 点)

<観光地説明文>

隠岐にある c は隠岐を代表するダイナミックな景勝地です。アーチ状の通天橋や摩天崖など大断崖・奇岩がそそり立ち、大自然の造形美に圧倒されます。その中でも摩天崖は、海面から 257m の高さで垂直にそそり立っています。

- ① 浦富海岸
- ② 国賀海岸
- ③ 白兔海岸
- ④ 丹後海岸

30

問 2 下線部 a の島根県内にある以下の観光地説明文の空欄 d に入る語句として、最も適切なものはどれか、次の①～④から一つ選びなさい。(3 点)

<観光地説明文>

日本五大稲荷のひとつとも言われている d は、願望成就の他、商売繁盛、開運厄除の神として信仰を集めており、特に正月の初詣には毎年数十万人の参拝客が押し寄せます。参道には、1000本の朱塗りの鳥居がまるでトンネルのように並び壮観です。小高い境内から見下ろせば、津和野の町並みが箱庭のように広がっています。

- ① 豊川稲荷
- ② 太鼓谷稲成神社
- ③ 伏見稲荷大社
- ④ 福德稲荷神社

31

問 3 下線部 b の山口県萩市内に所在する世界遺産「明治日本の産業革命遺産」の構成資産としては、萩城下町や松下村塾などがある。「明治日本の産業革命遺産」の構成資産に関連して、その他の構成資産と所在地の組合せで正しいものはどれか、次の①～④から一つ選びなさい (3 点)

- ① 静岡県 — 橋野鉄鉱山
- ② 熊本県 — 旧集成館
- ③ 長崎県 — 端島炭坑
- ④ 鹿児島県 — 旧グラバー住宅

32

13



a 四国の香川県にある金刀比羅宮は、古くから「さぬきのこんびらさん」として親しまれている海の神様である。参道の両脇には土産物やうどんの店が並び御本宮までは 785 段の石段のぼりを楽しむことができる。
 また周辺にある日本最古の芝居小屋「旧金毘羅大芝居」は、 の愛称で親しまれている。

問 1 下線部 a に関連して、地図上の A・B・C・D の各点と四国各県に所在する観光地（観光施設）の位置との組合せで最も適切なものはどれか、次の①～④から一つ選びなさい。（3 点）

- ① A - 石手寺 ② B - 祖谷のかずら橋
 ③ C - 栗林公園 ④ D - 龍河洞

33

問 2 空欄 に入る語句として、最も適切なものはどれか、次の①～④から一つ選びなさい。（3 点）

- ① 歌舞伎座 ② 金丸座 ③ 斜陽館 ④ 康楽館

34

14



環境省は、日本国内にある国立公園を「世界水準のナショナルパーク」としてブランド化し、訪日外国人旅行者の増加をはかるため 8 つの国立公園を選定した。

その中の「a 慶良間諸島国立公園」は、b 沖縄県那覇市の西方にある 30 余りの島々と岩礁からなる島嶼部で、地元ダイビング事業者によるサンゴ保全の取り組み、エコツーリズム全体構想などが評価されたことにより選定された。

問 1 下線部 a の代表的な島として、最も適切なものはどれか、次の①～④から一つ選びなさい。（3 点）

- ① 伊江島 ② 久米島 ③ 竹富島 ④ 渡嘉敷島

35

問 2 下線部 b に関連して、沖縄県にある国立公園「やんばる国立公園」に所在する観光地等で最も適切なものはどれか、次の①～④から一つ選びなさい。(3点)

- ① マリユドゥの滝 ② 大石林山 ③ 東平安名岬 ④ 万座毛

問 3. 下線部 b に関連して、沖縄県に所在する「琉球王国のグスク及び関連遺産群」の構成資産の中で、毎年 1 月下旬から 2 月上旬に開催される桜祭りで知られている構成資産として、最も適切なものはどれか、次の①～④から一つ選びなさい。(3点)

- ① 勝連城跡 ② 座喜味城跡 ③ 首里城跡 ④ 今帰仁城跡